

## Underhåll

Fogsanden i en nylagd markstensbeläggning bör hållas under uppsikt, speciellt under det första året. Försvinner fogsanden mister de enskilda stenarna sin samverkan och deformationer kan uppkomma. Sugande sopmaskiner tar lätt upp den nylagda sanden. Ny fogsand måste därför tillföras kontinuerligt. Ojämheter i ytan bör rättas till så fort som möjligt. Plattor och marksten av betong är känsliga för salthaltigt vatten och ren vägsalt, varför halkbekämpning genom saltning bör undvikas på markbetongytor, speciellt under det första året.

Vid högtrycksspolning skall lågt vattentryck, stort avstånd mellan munstycke och sten samt liten spolningsvinkel väljas (max 30°). Om betongens yttersta skikt nöts bort kommer beläggningen framöver att bli ännu mer mottaglig för orenheter. Därför är rengöring med borste och vatten att föredra framför den hårda nötning som upprepad högtryckstvätt innebär.

Problem med ogräs uppkommer vanligen endast på ytor med litet slitage. Ogräset kan förebyggas redan i anläggningskedet bl a genom att blanda in cement eller kalk i sättsanden. Därmed skapas en ogynnsam miljö för ogräset. Genom att alltid ha fyllda fogar begränsas ogräsproblemet. S:t Eriks Ogräshämmande Dekorfog är ett miljövänligt och ekologiskt fogmaterial med lång livslängd som motverkar ogräsetablering genom ett högt pH-värde (9,6).

## Rengöring av fläckar

**Mossa, svamp och alger** förekommer framför allt på vinterhalvåret och på skuggsidan samt under växtlighet. De gynnas av en kväverik miljö och högt pH. Tidig påväxt avlägsnas genom försiktig högtrycksspolning eller genom sopning med grovt grus. Mossa i fogarna kan skrapas bort. Försiktig spridning av zinksalt är en typ av kemisk bekämpning med långtidseffekt.

**Tuggummifläckar** skrapas av och tvättas sedan med hett vatten och högtryckstvätt. Påfyllning av fogsand krävs efteråt.

**Oljefläckar, färsk olja** tas torkas snabbt upp med papper, trasa eller Absol. För äldre fläckar används oljeupplösande medel och varmt vatten. Även diskmedel kan användas för upplösning av oljan och smutsen.

**Rostfläckar** kan avlägsnas med högtryckstvätt.

**Målarfärg, oljebaserad färsk färg** sugs upp med papper och täcks med sågspån eller Absol över en natt. För torkad färg används skurpulver. Vattenbaserad färg sugs upp med papper och tvättas därefter bort.

Du kan också prova rengöringsmedlet DeSalin som är ett koncentrerat, mycket effektivt rengöringsmedel med snabbt resultat och många användningsområden. Men om fläcken är liten eller begränsad är det ofta lättast att byta ut nedsmutsad platta eller sten.



Hej

Vi hoppas att ni är nöjda med era nya fönster, fönsterdörrar och renoveringen av terrassen. Här kommer samlad information kring skötsel, funktion och övrigt som kan vara bra att tänka på.

### Fönster

De nya fönstren Elit Harmoni är ett kopplat sidohängt träfönster med utvändigt clipsmonterad aluminiumbeklädning. De har U-värde 1,1 och ljudvärde  $Rw+Ctr$  41 dB mot gatan och  $Rw+Ctr$  34 dB mot gården. I ytterbågen sitter ett 4 mm floatglas och i innerbågen sitter två st 4 mm glas varav ett är ett energiglas. Mellan dessa finns en 16 mm spalt fylld med argon.

För att putsa fönstren bör man följa rekommendationerna från leverantör (se sida 3).  
**PUTSA EJ FÖNSTREN INNAN BESIKTNING ÄR UTFÖRD.**

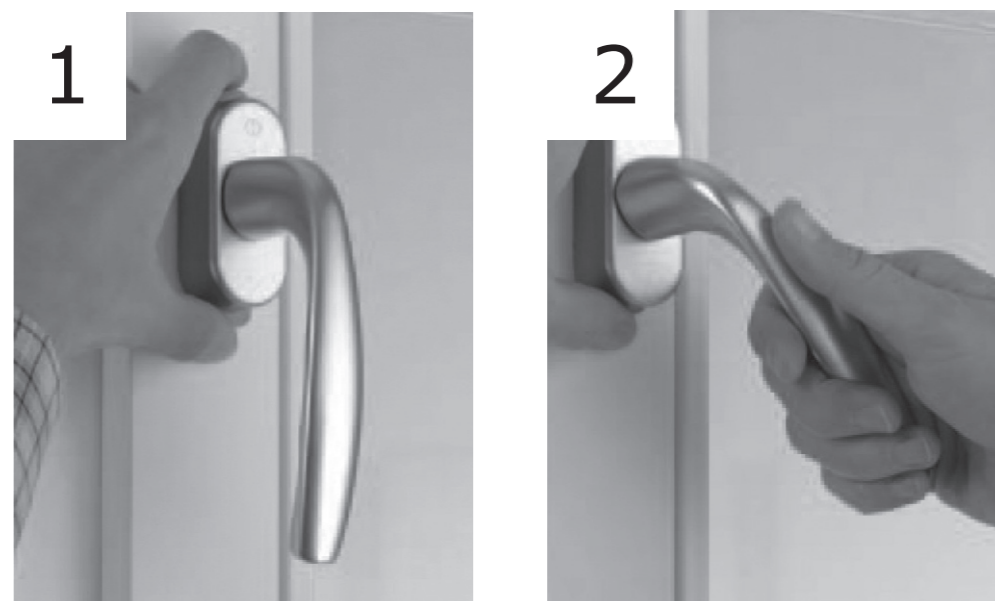
Montering av persienner får först ske efter att besiktning är utförd.

Handtaget till fönsterdörrarna monteras när arbetet med balkongen är helt slutfört.

### Öppning

Alla öppningsbara fönster har ett fönsterhandtag med barnspärr. Handtaget har testats i enlighet med den svenska standarden SS 35587 och Nordtest-metoden NT CONS 018. Nedan demonstreras hur fönsterhandtaget öppnas.

1. Tryck samtidigt ner båda säkerhetsvreden.
2. Håll vreden nedtryckta och vänd handtaget.



## SKÖTSELRÅD FÖR MARKBETONG

### Skötselanvisningar för markstensbeläggningar

Marksten och plattor i betong är starka och tåliga produkter framställda av naturliga material. Beläggningen som sådan kräver därför inget underhåll. Betongens yta påverkas över tid av slitage, väderlek, smuts, luftföroreningar och gummiavtryck. Övriga förändringar hänger oftast samman med om lägningsarbetet är fackmannamässigt utfört med tanke på bärlager, fogar och kantsäkring.

### Kalkutfällningar

Betong är en naturprodukt och kalk är en beståndsdel i betongen. Kalkutfällningar kan förekomma och de utgör ett estetiskt problem. Kalkutfällningar är inte reklamationsgrundande. De försämrar inte produktens hållbarhet, utan är en naturlig del av betongens härdningsprocess. I regel slits utfällning bort efter kortare eller längre tid beroende på angreppets styrka och på det slitage ytan utsätts för.

Kalkutfällning uppkommer när oreagerad kalciumhydroxid från betongen ansamlas vid produktens yta. Kalciumhydroxiden omvandlas vid kontakt med vatten och koldioxid till kalciumkarbonat. Processen kallas även urlakning. Kalkutfällningarna syns som ljusa fält eller oregelbundna ringar på betongproduktens yta. Kan förekomma såväl på markstenar/plattor som på murblock. Kalkutfällningar är inte vanligare i färgad betong än i grå betong. Däremot syns de tydligare ju mörkare betongprodukten är.

Vid kalkutfällning är vår produkt Desalin K mycket effektiv. Annars kan borstning med fint stenmjöl slita bort lättare angrepp. Svåra kalkutfällningar tvättas bort mekaniskt med 10-20% syra, t ex citron- eller saltsyra. Akta bar hud och ögon. Var försiktig så det inte spillar på intilliggande växtlighet. Skölj noga med vatten efter syratvättningen.

### Impregnera med SurfaPore

Impregnerade betongprodukter är förseglade i ytan och därmed skyddade mot kalkutfällningar. Speciellt känsliga ytor, t ex blåstrade ljusa plattor kan ta åt sig av smuts från luft och regn. För att skydda mot detta kan plattorna även efter utläggning behandlas med impregneringsmedel. SurfaPore är en vattenbaserad impregneringsvätska som inte innehåller farliga lösningsmedel. Med nanoteknologi skapas en vattentät yta för cement, fog, natursten, tegel eller konstgjord sten. Resultatet är enastående, en osynlig barriär mot fukt, sprickor, erosion och mikroorganismer.

Fortsättning på nästa sida.



### **Vädringsluckor**

Vildonfiltret som sitter i vädringsluckan sitter fast med kardborreband och är löstagbart. Den kan rengöras vid behov genom att sköljas i ljummet vatten eller dammsugas. Vildonfiltret finns att köpa av fastighetsköparen på fastighetskontoret.



### **Markbeläggning**

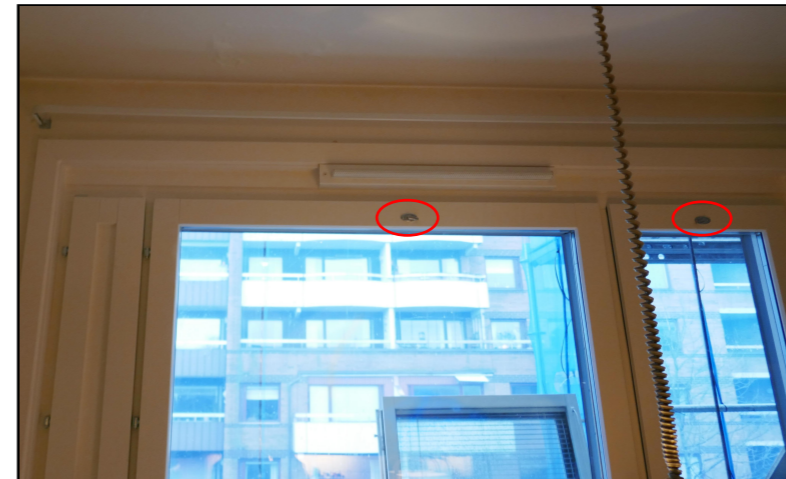
För er som valt att lägga ny markbeläggning rekommenderar vi att ni följer leverantörens skötselråd på sid 6 och 7. Tvätta aldrig plattorna med lacknafta, bensin eller andra petrokemiska produkter, då dessa produkter bryter ner tätskiktet under plattorna.

### **Markiser**

Inför montering av eventuella markiser skall kontakt tas med fastighetsköparen på Fastighetskontoret.

### **Barnspärr**

I överkant båge på fönstren sitter en barnspärr. När nyckeln i barnspärren är riktad neråt går fönstret endast att öppna ca 10 cm. När nyckeln är riktad åt handtaget går fönstret att öppna fullt ut. Fönstret skall vara stängt när vridning av nyckel utförs. Det levereras 1st nyckel till varje rum. Nyckeln kan du enkelt flytta över till de fönster som för tillfället inte har nyckel.



Barnspärr överkant båge.



Läge då barnspärr är aktiverad och fönster endast öppnar ca. 10 cm.



Läge då barnspärr ej är aktiverad och fönster öppnar fullt ut.

# Rengöring av energiglas

## ALLMÄNT

- Undvik att vidröra glasytan med fingrar eller smutsiga handskar.
- Rengöringsutrustningar, trasor etc skall vara fria från grus och skräp för att undvika repning.
- Glasytan skall vara fri från löst sittande grus och skräp, för att undvika repning.
- Använd endast milda tvätt- och rengöringsmedel som rekommenderas för glas. Använd rikligt med vatten.
- Använd aldrig metallföremål eller stålull vid rengöringen.
- För självrengörande glas och andra specialglas finns särskilda skötselinstruktioner från tillverkaren!
- Glas skall inte göras rent vid hög temperatur eller i direkt solljus.

## TIPS!

"Sidel", ett rengöringsmedel för keramikspishällar kan användas för att ta bort svåra fläckar och eventuella runda märken efter sugklocka (endast vanligt floatglas, ej självrengörande eller andra specialglas). Efteråt skall medlet tvättas av med industrisprit, därefter putsas glaset som vanligt med fönsterputsmedel enligt ovan. En blandning av 1 del ättika och 10 delar vatten är ett effektivt och skonsamt rengöringsmedel bla vid borttagning av beläggningar som härrör från tillverkningen (endast vanligt floatglas, ej självrengörande eller andra specialglas).

## Öppna/stänga fönsterbågen för putsning

Med ett par enkla klick kan du enkelt koppla dit eller från fönsterbågen.

Pressa innerbågen från ytterbågen



För att stänga, kläm fast innerbågen på ytterbågen



## Spaltventiler

Första dagarna efter bytet kan vissa märka att det drar kallt från spaltventilerna i ovankant fönsterkarm. Att det drar in mycket beror på att de äldre fönstren saknade ventiler och att trycket fick ligga mycket högt för att få tillgodosedd ventilation. När bytet är klart behöver föreningen justera frånluftsflöden (utsuget) så att trycket blir anpassat till de nya fönstren. Detta sker så fort uppgångar för respektive ventilationsenhet är färdigställda.

Spaltventilerna på era nya fönster går att stänga till 70%, minst 30 % måste alltid vara öppet, detta för att ni ska ha en hälsosam inomhusmiljö i er lägenhet.

## Stänga/öppna ventilen gör ni genom att skjuta hela ventilen åt sidan.

- Skjuter man ventilen åt vänster är den öppen till max.

- Skjuter man ventilen längst åt höger är den stängd så mycket som det går.

Ventilen bör med jämna mellanrum rengöras för att förhindra igensättning och därigenom minskat luftflöde. Lossa den perforerade plåten från bottendelen genom att dra den rakt ut. Rengör med vanligt diskmedel eller liknande. Återmontera plåten genom att försiktigt klämma ihop den, utan att deformera den, och passa in den i bottendelen igen. Ventilen är försedd med dammfilter som kan rengöras (tvättas i varmt vatten eller damsugas rent) och vid behov bytas. Utvändigt insektsgaller rengöres och vid behov skruvas invändig del bort och hålraden/spalten rensugs. Dammfilter finns att köpa av fastighetsskötaren på fastighetskontoret.

